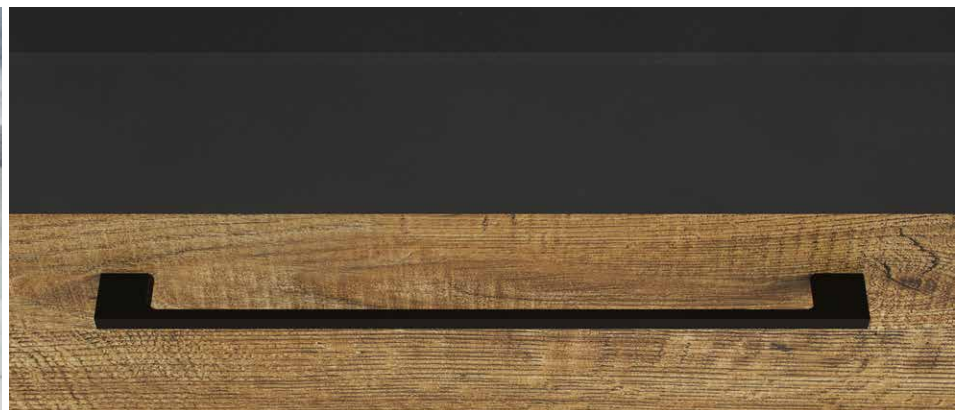

GRIFFE & ZUBEHÖR



LA INZET 270-1

- 2 Lagerbehälter mit Deckel
- Platzierung gegen Seiten Schublade

Abmessungen: 70h x 250t x 118b

anwendbar für: Get Up
Made NL
Schrankprogramm



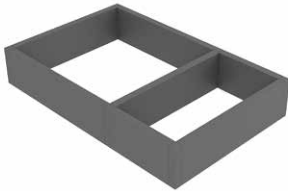
ARTIKEL	BESCHREIBUNG	PREISGRUPPE	
		1	2
LA INZET 270-1	2 Lagerbehälter	25	

LA INZET 270-2

- Fächereinsatz
- freie Platzierung

Abmessungen: 42h x 250t x 160b

anwendbar für: Get Up
Made NL
Schrankprogramm



ARTIKEL	BESCHREIBUNG	PREISGRUPPE	
		1	2
LA INZET 270-2	Fächereinsatz	36	

LA INZET 270-3

- Fächereinsatz inklusiv Kosmetica Staufach
- freie Platzierung

Abmessungen: 42h x 250t x 160b

anwendbar für: Get Up
Made NL
Schrankprogramm



ARTIKEL	BESCHREIBUNG	PREISGRUPPE	
		1	2
LA INZET 270-3	Fächereinsatz inklusiv Kosmetica Staufach	39	

LA INZET 350-1

- 3 Lagerbehälter mit Deckel
- Platzierung gegen Seiten Schublade



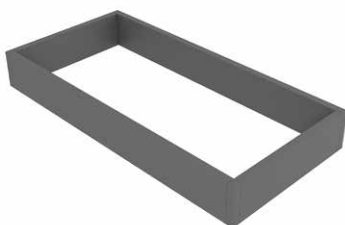
Abmessungen: 70h x 330t x 142b

anwendbar für: Moosst Rise
Dawn Dreamz
Keramik Spezial Made NL
Blend

ARTIKEL	BESCHREIBUNG	PREISGRUPPE	
		1	2
LA INZET 350-1	3 Lagerbehälter	29	

LA INZET 350-2

- Fächereinsatz
- freie Platzierung



Abmessungen: 42h x 330t x 160b

anwendbar für: Moosst Rise
Dawn Dreamz
Keramik Spezial Made NL
Blend

ARTIKEL	BESCHREIBUNG	PREISGRUPPE	
		1	2
LA INZET 350-2	Fächereinsatz	35	

LA INZET 350-3

- Luxus Kosmetica Staufach
- freie Platzierung



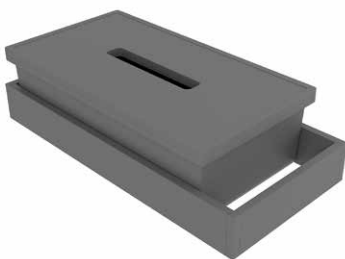
Abmessungen: 42h x 330t x 160b

anwendbar für: Moosst Rise
Dawn Dreamz
Keramik Spezial Made NL
Blend

ARTIKEL	BESCHREIBUNG	PREISGRUPPE	
		1	2
LA INZET 350-3	Luxus Kosmetica Staufach	41	

LA INZET 350-4

- Tissue-Box
- freie Platzierung



Abmessungen: 90h x 330t x 160b

anwendbar für: Moosst Rise
Dawn Dreamz
Keramik Spezial Made NL
Blend

ARTIKEL	BESCHREIBUNG	PREISGRUPPE	
		1	2
LA INZET 350-4	Tissue-Box	50	

LA INZET 450-1



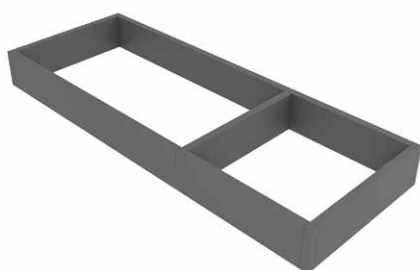
- 4 Lagerbehälter mit Deckel
- Platzierung gegen Seiten Schublade

Abmessungen: 70h x 430t x 142b

anwendbar für: Exclusive XL
Made NL

ARTIKEL	BESCHREIBUNG	PREISGRUPPE	
		1	2
LA INZET 450-1	4 Lagerbehälter	33	

LA INZET 450-2



- Fächereinsatz
- freie Platzierung

Abmessungen: 42h x 430t x 160b

anwendbar für: Exclusive XL
Made NL

ARTIKEL	BESCHREIBUNG	PREISGRUPPE	
		1	2
LA INZET 450-2	Fächereinsatz	39	

LA INZET 450-3



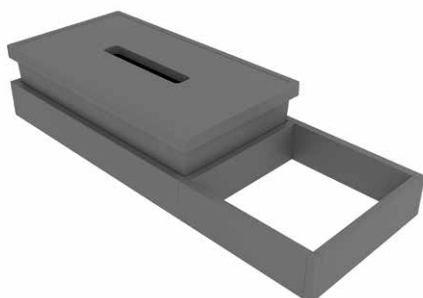
- Luxus Kosmetica Staufach
- freie Platzierung

Abmessungen: 42h x 430t x 160b

anwendbar für: Exclusive XL
Made NL

ARTIKEL	BESCHREIBUNG	PREISGRUPPE	
		1	2
LA INZET 450-3	Luxus Kosmetica Staufach	46	

LA INZET 450-4



- Tissue-Box inklusief cosmetica opberger
- freie Platzierung

Abmessungen: 90h x 430t x 160b

anwendbar für: Exclusive XL
Made NL

ARTIKEL	BESCHREIBUNG	PREISGRUPPE	
		1	2
LA INZET 450-4	Tissue-Box inklusiv Kosmetica Staufach	58	

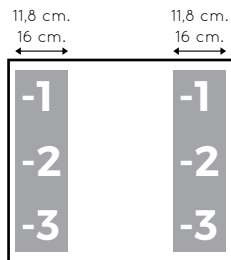
KOMBINATIONEN

Stellen Sie Ihre Schubkasten-Einteilung selbst so zusammen, dass sie Ihren individuellen Ansprüchen entspricht. Hierzu stehen Ihnen mehrere Einteilungs-Kombinationen zur Verfügung.

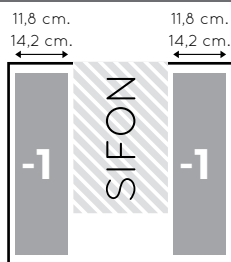
Der unten aufgeführten Aufstellung (in Ziffern) entnehmen Sie bitte, welche Typen zur Aufteilung der Schubladen zur Auswahl stehen.

Die untere Schublade können Sie frei einteilen. Beachten Sie bitte, daß die Schubladen insgesamt 12cm schmaler sind als der Unterschrank.

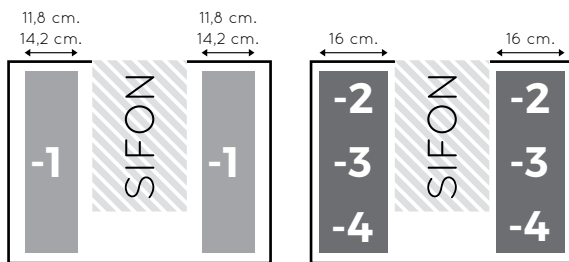
35/45 CM. SCHRANKPROGRAMM SCHUBLADEN



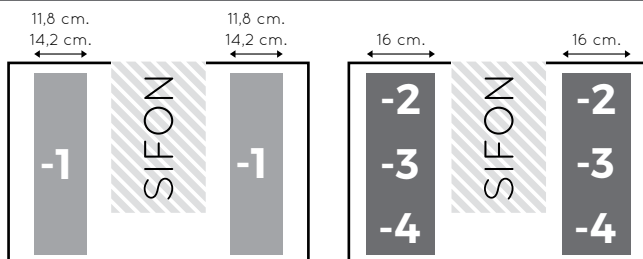
60 CM. OBERSTE SCHUBLADE



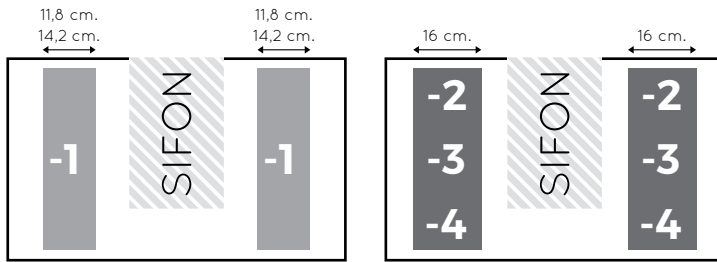
70 CM. OBERSTE SCHUBLADE



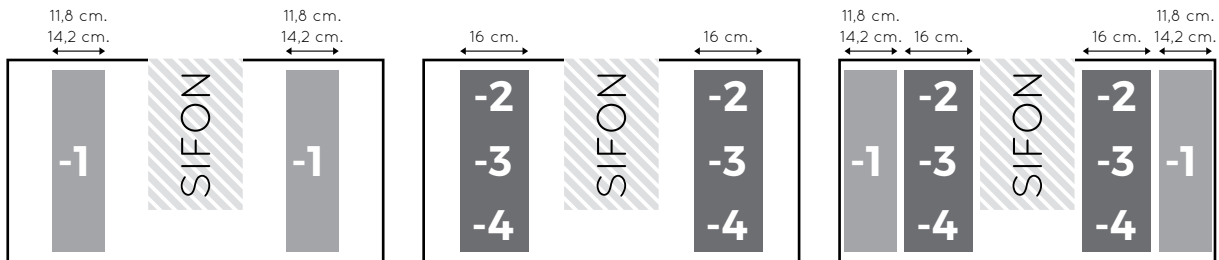
80 CM. OBERSTE SCHUBLADE



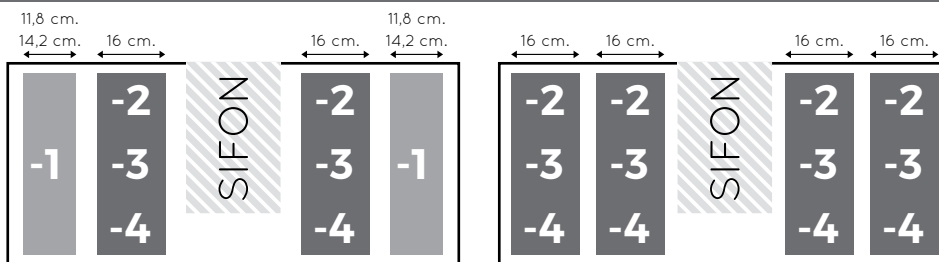
90 CM. OBERSTE SCHUBLADE



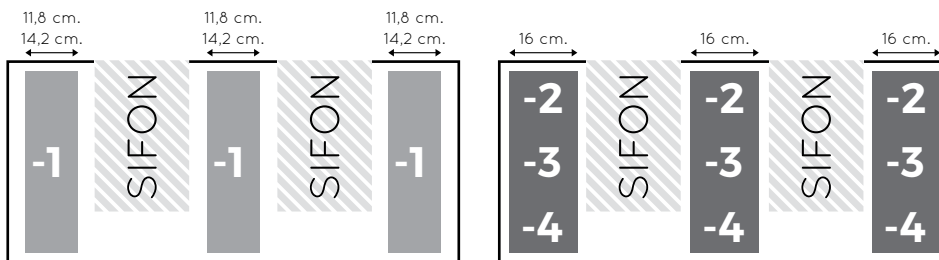
100 / 105 CM. OBERSTE SCHUBLADE



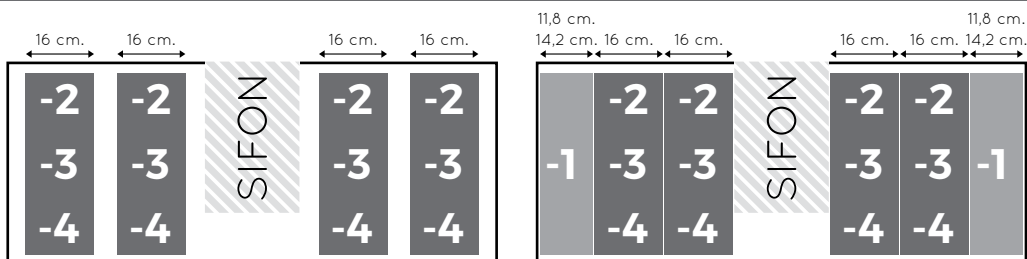
120 CM. OBERSTE SCHUBLADE



120 CM. OBERSTE SCHUBLADE DOPPELTER SIPHON

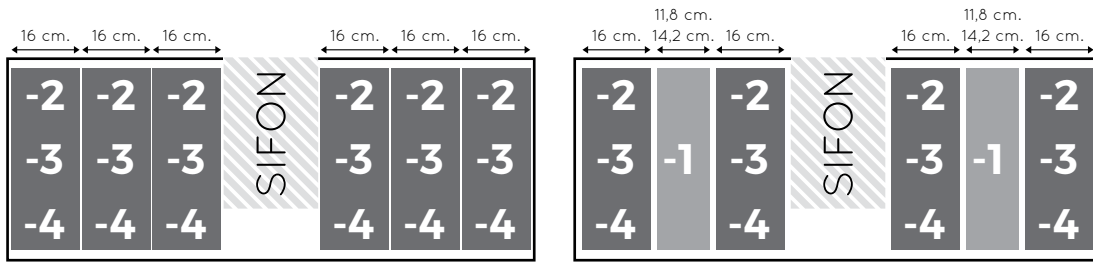


130 CM. OBERSTE SCHUBLADE

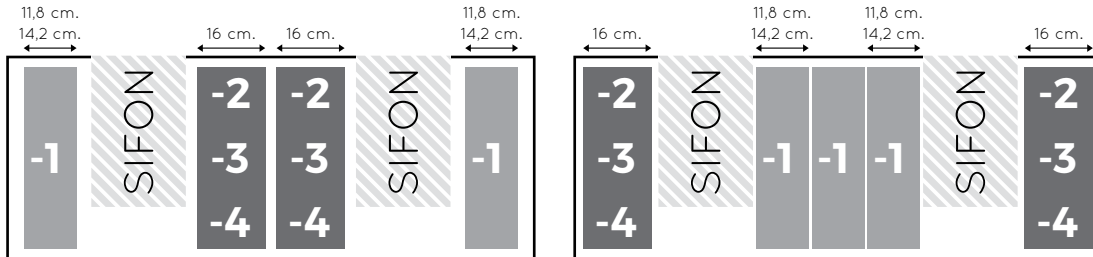


14

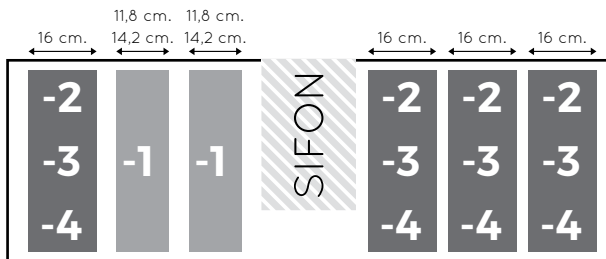
140 CM. OBERSTE SCHUBLADE



140 CM. OBERSTE SCHUBLADE DOPPELTER SIPHON



160 CM. OBERSTE SCHUBLADE



731 / 732 / 733 / 734

- Handtuchhalter auf chromfarbiger Führung

Abmessungen: 24h x 57b



ARTIKEL	BESCHREIBUNG	PREISGRUPPE	
		1	2
731	1 Träger: 70 mm breit Ausgeschoben: 470 mm Zusammengeschoben: 310 mm	49	
732	2 Trägern: 95 mm breit Ausgeschoben: 470 mm Zusammengeschoben: 310 mm	70	
733	1 Träger: 70 mm breit Ausgeschoben: 755 mm Zusammengeschoben: 465 mm	53	
734	2 Trägern: 95 mm breit Ausgeschoben: 755 mm Zusammengeschoben: 465 mm	73	

735

- Handtuchhalter ausziehbar, chromfarbig

- zur Wandbefestigung



Länge Zusammengeschoben: 315 mm

Länge Komplett Ausgeschoben: 530 mm

Durchmesser Träger: 15Ø

ARTIKEL	BESCHREIBUNG	PREISGRUPPE	
		1	2
735	1 Träger	80	

736

- Handtuchhalter ausziehbar, chromfarbig

- zur Wandbefestigung



Länge Zusammengeschoben: 325 mm

Länge Komplett Ausgeschoben: 565 mm

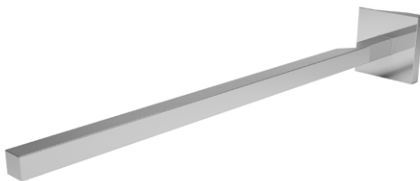
Durchmesser Träger: 15Ø

ARTIKEL	BESCHREIBUNG	PREISGRUPPE	
		1	2
736	2 Trägern	106	

737

- Handtuchhalter chromfarbig

- zur Wandbefestigung



Gesamtlänge: 390 mm

ARTIKEL	BESCHREIBUNG	PREISGRUPPE	
		1	2
737	1 Träger	64	

738

- Handtuchhalter in Chrom oder Matt Schwarz

- zur Befestigung am Waschbeckenschrank



Abmessungen: 59h x 350b

ARTIKEL	BESCHREIBUNG	PREISGRUPPE	
		1	2
738CHR	1 Träger Farbe: Chrom	74	
738MZ	1 Träger Farbe: Matt Schwarz	74	

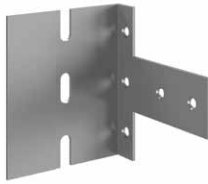


ABFALLEIMER

- Abfalleimer zwecks Hoch- und Kleiner Schränke
- Inklusiv Türbefestigung (selber bohren)

Abmessungen: 225h x 175t x 175b

ARTIKEL	BESCHREIBUNG	PREISGRUPPE	
		1	2
701		42	



MONTAGEUNTERSTÜTZUNG

- Montageunterstützung für Waschbeckenschränke für extra verstärkte Aufhängung
- inkl. Schrauben, Dübel und Unterlegscheiben (nicht vormontiert)

Abmessungen: 100h x 85t x 85b

ARTIKEL	BESCHREIBUNG	PREISGRUPPE	
		1	2
MONTAGESTEUN		10	



STÖPSEL CHROOM

- Stöpsel ausgeführt in Chrom
- PLU 687 CHR: verschließbarer Stöpsel
- PLU 670 CHR: Stöpsel nicht verschließbar
- Achtung: Bei Waschtischen und Aufbaubecken ohne Überlauf empfehlen wir Ihnen, einen nicht verschließbaren (PLU 670) Stöpsel zu verwenden

ARTIKEL	BESCHREIBUNG	PREISGRUPPE	
		1	2
PLU 687 CHR	verschließbarer Stöpsel in Chrom	41	
PLU 670 CHR	Stöpsel nicht verschließbar in Chrom	41	



STÖPSEL RVS

- Stöpsel ausgeführt in Edelstahl
- PLU 687 RVS: verschließbarer Stöpsel
- PLU 670 RVS: Stöpsel nicht verschließbar
- Achtung: Bei Waschtischen und Aufbaubecken ohne Überlauf empfehlen wir Ihnen, einen nicht verschließbaren (PLU 670) Stöpsel zu verwenden

ARTIKEL	BESCHREIBUNG	PREISGRUPPE	
		1	2
PLU 687 RVS	verschließbarer Stöpsel in Edelstahl	61	
PLU 670 RVS	Stöpsel nicht verschließbar in Edelstahl	61	



STÖPSEL MATT SCHWARZ

- Stöpsel ausgeführt in Matt Schwarz
- PLU 687 MZ: verschließbarer Stöpsel
- PLU 670 MZ: Stöpsel nicht verschließbar
- Achtung: Bei Waschtischen und Aufbaubecken ohne Überlauf empfehlen wir Ihnen, einen nicht verschließbaren (PLU 670) Stöpsel zu verwenden
- **Achtung: Stöpsel unterscheidet sich (möglicherweise) im Farbton von Waschbecken**

ARTIKEL	BESCHREIBUNG	PREISGRUPPE	
		1	2
PLU 687 MZ	afvoerplug afsluitbaar in mat zwart	61	
PLU 670 MZ	afvoerplug niet afsluitbaar in mat zwart	61	



STÖPSEL KERAMIK WEISS

- Stöpsel ausgeführt in Keramik Weiß (Achtung: nur oben in Keramik Weiß)
- PLU 687 KW: verschließbarer Stöpsel
- PLU 670 KW: Stöpsel nicht verschließbar
- Achtung: Bei Waschtischen und Aufbaubecken ohne Überlauf empfehlen wir Ihnen, einen nicht verschließbaren (PLU 670) Stöpsel zu verwenden
- **Achtung: Stöpsel unterscheidet sich (möglicherweise) im Farbton von Waschbecken**

ARTIKEL	BESCHREIBUNG	PREISGRUPPE	
		1	2
PLU 687 KW	afvoerplug afsluitbaar in keramisch wit	61	
PLU 670 KW	afvoerplug niet afsluitbaar in keramisch wit	61	



STÖPSEL MATT WEISS

- Stöpsel ausgeführt in Matt Weiß (Achtung: nur oben in Matt Weiß)
- PLU 687 MW: verschließbarer Stöpsel
- PLU 670 MW: Stöpsel nicht verschließbar
- Achtung: Bei Waschtischen und Aufbaubecken ohne Überlauf empfehlen wir Ihnen, einen nicht verschließbaren (PLU 670) Stöpsel zu verwenden
- **Achtung: Stöpsel unterscheidet sich (möglicherweise) im Farbton von Waschbecken**

ARTIKEL	BESCHREIBUNG	PREISGRUPPE	
		1	2
PLU 687 MW	afvoerplug afsluitbaar in mat wit	95	
PLU 670 MW	afvoerplug niet afsluitbaar in mat wit	95	

Achtung:

Der verschließbare Stöpsel (687) funktioniert als ein pop-up System, womit der Waschtisch abzuschließen ist. Beachten Sie aber bitte, dass der Waschtisch einen Überlauf hat, wodurch das Wasser doch noch wegfließen kann. Bei Waschtischen und Aufbaubecken ohne Überlauf empfehlen wir Ihnen, einen nicht verschließbaren (always open) Stöpsel zu verwenden. Dieser ist immer offen und ist nicht einzudrücken. Das verhindert, dass der Waschtisch oder das Becken überläuft.



153

- Griff ausgeführt in Chrom
- Bohrmaß: Mittenentfernung Abstand 96 / 128 mm

Abmessungen: 22h x 135b

ARTIKEL	BESCHREIBUNG	PREISGRUPPE	
		1	2
153	Griff Chrom	13	



154

- Griff ausgeführt in Zinn matt, Retro
- Bohrmaß: Mittenentfernung Abstand 96 mm

Abmessungen: 28h x 130b

ARTIKEL	BESCHREIBUNG	PREISGRUPPE	
		1	2
154	Griff Zinn matt, Retro	13	



165 / 166

- Griff ausgeführt in Chrom
- Bohrmaß: Mittenentfernung Abstand Griff 165: 320 mm
- Bohrmaß: Mittenentfernung Abstand Griff 166: 160 mm

Abmessungen: 36h x 168/328b

ARTIKEL	BESCHREIBUNG	PREISGRUPPE	
		1	2
165	Griff Chrom 328 mm breit	13	
166	Griff Chrom 168 mm breit	13	



167 / 168

- Griff ausgeführt in Matt Schwarz
- Bohrmaß: Mittenentfernung Abstand Griff 167: 320 mm
- Bohrmaß: Mittenentfernung Abstand Griff 168: 160 mm

Abmessungen: 30h x 190/354b

ARTIKEL	BESCHREIBUNG	PREISGRUPPE	
		1	2
167	Griff Matt Schwarz 354 mm breit	13	
168	Griff Matt Schwarz 190 mm breit	13	



186

- Griff ausgeführt in Chrom
- Bohrmaß: Mittenentfernung Abstand 192 mm

Abmessungen: 22h x 210b

ARTIKEL	BESCHREIBUNG	PREISGRUPPE	
		1	2
186	Griff Chrom	13	



200 / 205

- Auflegegriff ausgeführt in Chrom
- Bohrmaß: Mittenentfernung Abstand Griff 200: 158 mm
- Bohrmaß: Mittenentfernung Abstand Griff 205: 308 mm

Abmessungen: 6h x 200/350b

ARTIKEL	BESCHREIBUNG	PREISGRUPPE	
		1	2
200	Griff Chrom 200 mm breit	13	
205	Griff Chrom 350 mm breit	13	

201 / 206



- Auflegegriff ausgeführt in Matt Schwarz
 - Bohrmaß: Mittenentfernung Abstand Griff 200: 158 mm
 - Bohrmaß: Mittenentfernung Abstand Griff 205: 308 mm
- Abmessungen:** 6h x 200/350b

ARTIKEL	BESCHREIBUNG	PREISGRUPPE	
		1	2
201	Griff Matt Schwarz 200 mm breit	13	
206	Griff mat Schwarz 350 mm breit	13	

202 / 207



- Auflegegriff ausgeführt in Matt Weiß
 - Bohrmaß: Mittenentfernung Abstand Griff 200: 158 mm
 - Bohrmaß: Mittenentfernung Abstand Griff 205: 308 mm
- Abmessungen:** 6h x 200/350b

ARTIKEL	BESCHREIBUNG	PREISGRUPPE	
		1	2
202	Griff Matt Weiß 200 mm breit	13	
207	Griff mat Weiß 350 mm breit	13	

203 / 208



- Auflegegriff ausgeführt in Rosé
 - Bohrmaß: Mittenentfernung Abstand Griff 200: 158 mm
 - Bohrmaß: Mittenentfernung Abstand Griff 205: 308 mm
- Abmessungen:** 6h x 200/350b

ARTIKEL	BESCHREIBUNG	PREISGRUPPE	
		1	2
203	Griff Rosé 200 mm breit	13	
208	Griff Rosé 350 mm breit	13	

204 / 209



- Auflegegriff ausgeführt in Edelstahl
 - Bohrmaß: Mittenentfernung Abstand Griff 200: 158 mm
 - Bohrmaß: Mittenentfernung Abstand Griff 205: 308 mm
- Abmessungen:** 6h x 200/350b

ARTIKEL	BESCHREIBUNG	PREISGRUPPE	
		1	2
204	Griff Edelstahl 200 mm breit	13	
209	Griff Edelstahl 350 mm breit	13	

SERIE 300 / 305



- Griff ausgeführt in Edelstahl look oder Aluminium look
 - Achtung: Länge des Griffs ist front abhängig
 - die angegebene Preise sind Grundpreise
- Abmessungen:** 35h

ARTIKEL	BESCHREIBUNG	PREISGRUPPE	
		1	2
SERIE 300	Griff Edelstahl look	16	
SERIE 305	Griff Aluminium look	12	

SERIE 800



- Griff ausgeführt in Chrom
 - Achtung: Länge des Griffs ist front abhängig
 - die angegebene Preise sind Grundpreise
- Abmessungen:** 40h

ARTIKEL	BESCHREIBUNG	PREISGRUPPE	
		1	2
SERIE 800	Griff Chrom	12	